



**КОМИТЕТ ИМУЩЕСТВЕННЫХ ОТНОШЕНИЙ
АДМИНИСТРАЦИИ ПЕРМСКОГО МУНИЦИПАЛЬНОГО ОКРУГА**

РЕШЕНИЕ

о размещении объектов № 2374

Пермский край
Пермский округ

19.08.2024

Комитет имущественных отношений администрации Пермского муниципального округа разрешает Публичному акционерному обществу «Россети Урал» (ИНН 6671163413, ОГРН 1056604000970, почтовый адрес: 620026, г. Екатеринбург, ул. Мамина Сибиряка, д. 140)

размещение объекта: «строительство участка ВЛ 0,4 кВ от ближайшей опоры ВЛ 0,4 кВ от ТП-6357, установка оборудования учета э/э на опоре ВЛ 0,4 кВ для электроснабжения малоэтажной жилой застройки по адресу: Пермский край, Пермский район, д. Замулянка, ул. Сибирская (кад. номер зем. участка 59:32:2130001:1424)»

на землях государственная собственность на которые не разграничена
на срок бессрочно.

Местоположение: Пермский край, Пермский муниципальный округ

Приложение: схема предполагаемых к использованию земель или земельных участков.

Особые условия использования:

1) При установке опор электросетевого хозяйства учесть параметры ширины проезда улично-дорожной сети, во избежание сужения полосы отвода дороги. Установить опоры на расстоянии не более 2 метров от границ земельного участка.

2) При условии получения разрешения на производство земляных работ.

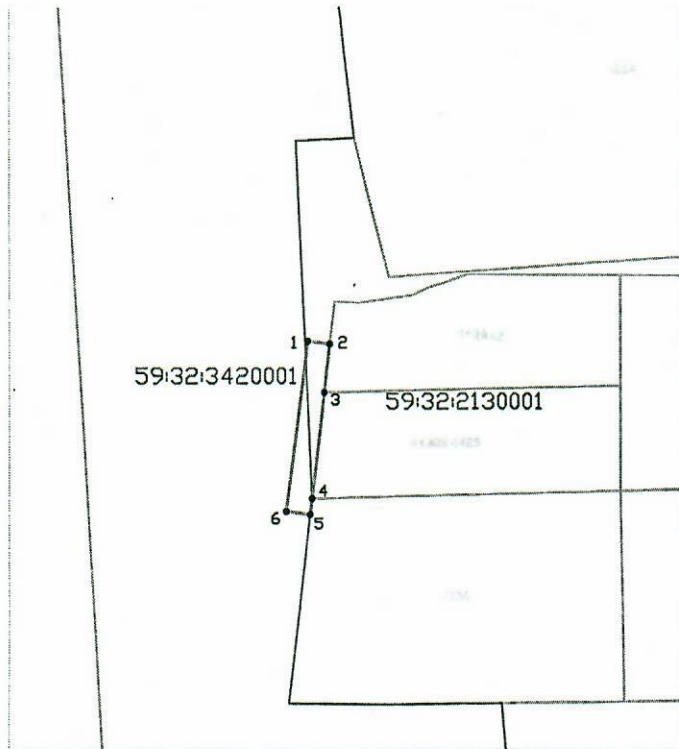
Заместитель председателя комитета



М.В. Королева

Схема предполагаемых к использованию земель или части земельного участка

Объект: Строительство участка ВЛ 0,4 кВ от ближайшей опоры ВЛ 0,4 кВ от П-6357, установка оборудования учета э/э на опоре ВЛ 0,4 кВ для электроснабжения напостанной жилой застройки по адресу: Пермский край, Пермский район, д. Замулянка, ул. Сибирская (кад. номер зем. участка 59:32:2130001:1424)
 Местоположение: Пермский край, Пермский муниципальный район
 Площадь земель или части земельного участка, кв.м.: 71
 Категория земель: земли населенных пунктов
 Вид разрешенного использования: -



Масштаб 1:1000

Обозначение характерных точек границ	Координаты	
	X	Y
1	507144,66	2233242,61
2	507144,28	2233245,55
3	507137,81	2233244,79
4	507123,76	2233243,16
5	507121,61	2233242,92
6	507122,02	2233239,70
1	507144,66	2233242,61

Описание границ смежных землепользователей:

- от 1 точки до 2 точки – муниципальная собственность
- от 2 точки до 3 точки – 59:32:2130001:1424
- от 3 точки до 4 точки – 59:32:2130001:1425
- от 4 точки до 5 точки – 59:32:2130001:1136
- от 5 точки до 1 точки – муниципальная собственность

Условные обозначения:

- 1 • Характерная точка границы, сведения о которой позволяют однозначно определить ее на местности
- Границы земельных участков, установленные (уточненные) при проведении кадастровых работ, отражающиеся в масштабе
- Граница земельного участка, сведения о которой содержатся в ЕФРН
- 59:11:0011122:31 Обозначение кадастрового номера земельного участка
- Граница кадастрового квартала

Инв. N подл.	Взам. инв. N
Инв. N подл.	Подпись и дата

Заявитель:
Корнев И.С.

по доверенности N ПЭ/137-2024
от 17.04.2024

(подпись, расшифровка подписи)